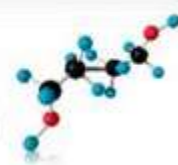




DyonMed S.A.

Point of Care Solutions



PREVENTION | DIAGNOSIS | TREATMENT EVALUATION



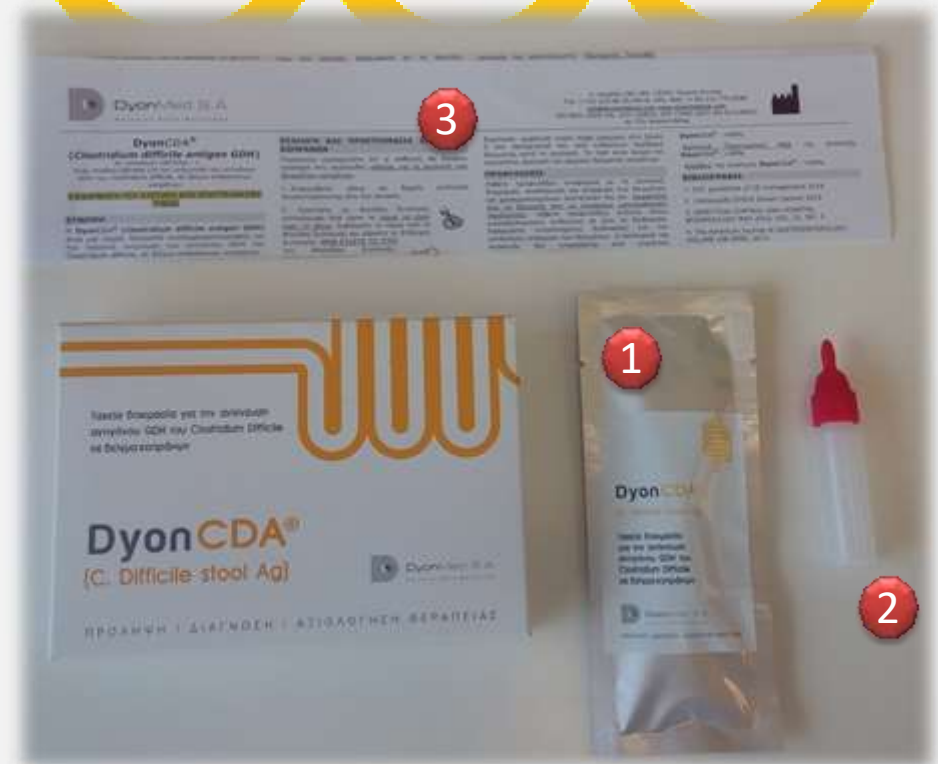
ΟΔΗΓΙΕΣ ΛΗΨΗΣ ΔΕΙΓΜΑΤΟΣ

Από τον εξεταζόμενο

DyonCDA[®]
(C. Difficile stool Ag)

Τα περιεχόμενα της συσκευασίας είναι:

1. Κασέτα ανοσοχρωματογραφίας
2. Φιαλίδιο συλλογής δείγματος
3. Φύλλο οδηγιών



Συλλογή δείγματος

- Επειδή συνήθως οι κενώσεις είναι διαρροϊκές, πρέπει να χρησιμοποιηθεί δοχείο συλλογής κοπράνων ή κάποια λεκάνη.



Φιαλίδιο συλλογής δείγματος

- Κρατήστε το φιαλίδιο συλλογής κατακόρυφα και ξεβιδώστε το κόκκινο καπάκι.
- **Προσοχή μην χύσετε το περιεχόμενο.**



Φιαλίδιο συλλογής δείγματος

- Εισάγετε το Στέλεχος Συλλογής μέσα στο δείγμα κοπράνων σε 4 έως 6 διαφορετικά σημεία.
- Συλλέξτε δείγμα ώστε να καλύψετε την άκρη του Στελέχους Συλλογής.
- **ΜΗΝ ΥΠΕΡΦΟΡΤΩΝΕΤΕ ή ΓΕΜΙΖΕΤΕ ΤΟ ΦΙΑΛΙΔΙΟ.**
- **ΜΗΝ ΧΥΣΕΤΕ ΕΞΩ ΤΟ ΥΓΡΟ του φιαλιδίου.**



Φιαλίδιο συλλογής δείγματος

- Κρατήστε το φιαλίδιο συλλογής κατακόρυφα και βιδώστε το κόκκινο καπάκι και σφίξτε ασφαλώς.
- **Προσοχή μην χύσετε το περιεχόμενο.**

Απορρίψτε το υπόλοιπο δείγμα κοπράνων και το Χαρτί Συλλογής στην λεκάνη (είναι βιοδιασπώμενο).



- Το φακελάκι με την ένδειξη DyonCDA (1), **δεν** πρέπει να ανοιχθεί.
- Να παραδοθεί μαζί με το φιαλίδιο (2) συλλογής του δείγματος στον φαρμακοποιό ή στον ιατρό σας.



Help Desk: **211 8004723**

Πληροφορίες: www.dyonmedical.com

Δίνονται όλες οι απαραίτητες συμβουλές τόσο στον Ε.Υ. όσο και στον ασθενή, για την ορθή και αξιόπιστη εφαρμογή της δοκιμασίας. Μπορείτε να δείτε πιο φαρμακείο έχει το προϊόν, ώστε να εξυπηρετηθείτε άμεσα.



DyonMed S.A.

Point of Care Solutions

