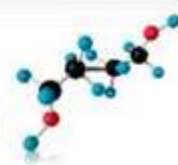




DyonMed S.A.

Point of Care Solutions



PREVENTION | DIAGNOSIS | TREATMENT EVALUATION



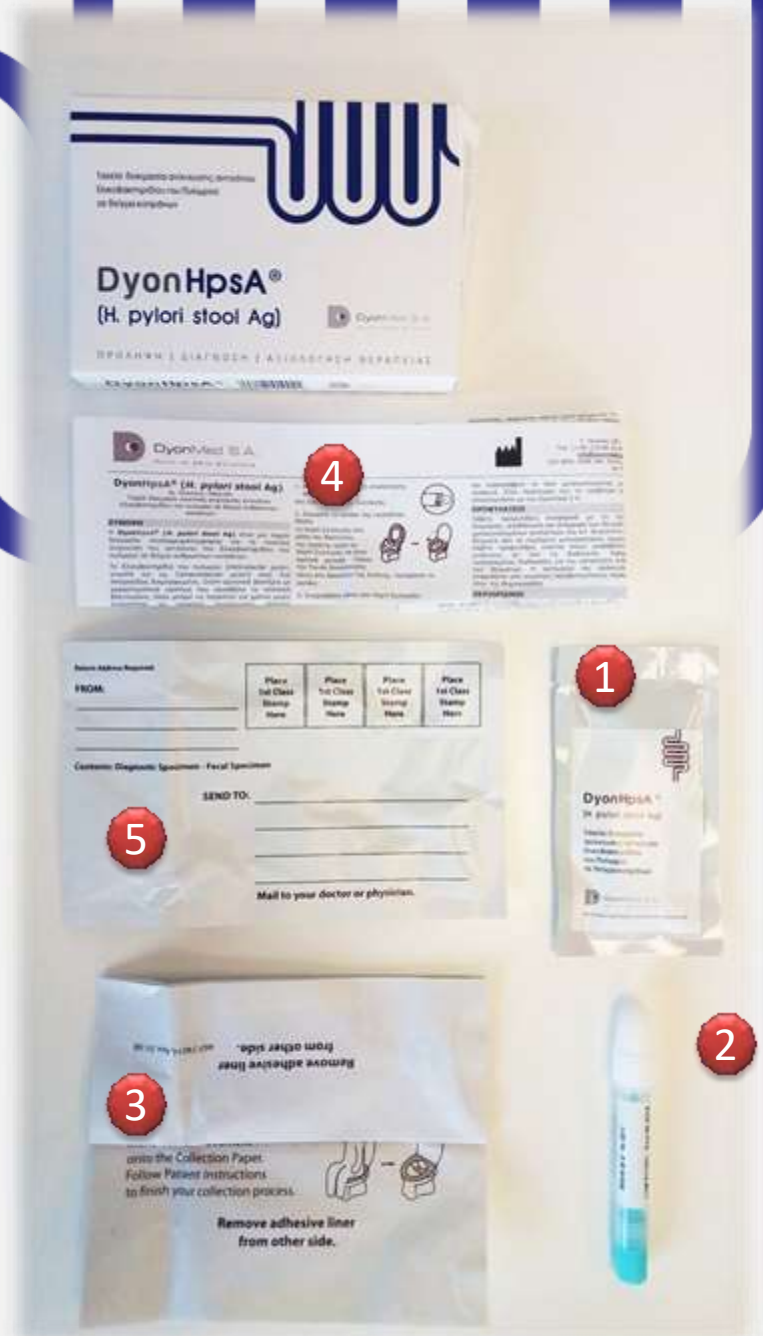
ΟΔΗΓΙΕΣ ΛΗΨΗΣ ΔΕΙΓΜΑΤΟΣ

Από τον εξεταζόμενο

DyonHpsA[®]
(H. pylori stool Ag)

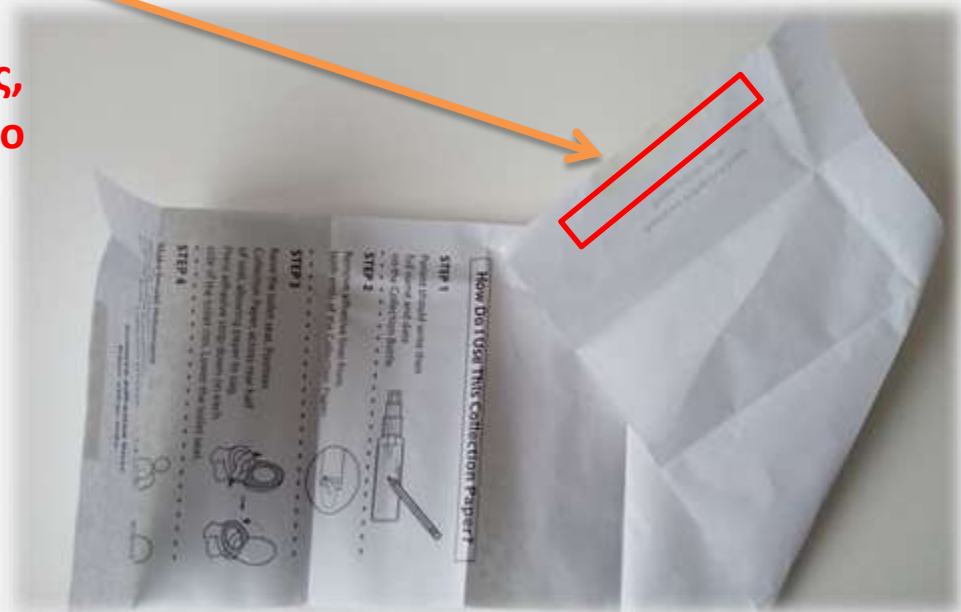
Τα περιεχόμενα της συσκευασίας είναι:

1. Κασέτα ανοσοχρωματογραφίας
2. Φιαλίδιο συλλογής δείγματος
3. Χαρτί συλλογής δείγματος
4. Φύλλο οδηγιών
5. Ειδικός φάκελος μεταφοράς ή αποστολής δείγματος



Χαρτί συλλογής δείγματος

- Εφαρμόζεται στην λεκάνη του WC.
- Διαθέτει αυτοκόλλητες ταινίες ώστε να σταθεροποιείται στην λεκάνη με ασφάλεια.
- **Εάν οι κενώσεις είναι διαρροϊκές, πρέπει να χρησιμοποιηθεί δοχείο συλλογής κοπράνων.**
- Υπάρχουν οδηγίες χρήσης τυπωμένες επάνω του.



Χαρτί συλλογής δείγματος

- Εφαρμόζεται στην λεκάνη του WC.
- Οι αυτοκόλλητες ταινίες κολλούν στις πλευρές της λεκάνης.
- Δημιουργείται χώρος για τα κόπρανα.
- **ΠΡΟΣΟΧΗ** το χαρτί συλλογής δείγματος ΔΕΝ πρέπει να βραχεί με ούρα.



Φιαλίδιο συλλογής δείγματος

- Κρατήστε το φιαλίδιο συλλογής κατακόρυφα και ξεβιδώστε το γαλάζιο καπάκι.
- **Προσοχή μην χύσετε το περιεχόμενο.**



Φιαλίδιο συλλογής δείγματος

- Εισάγετε το Στέλεχος Συλλογής μέσα στο δείγμα κοπράνων σε 4 έως 6 διαφορετικά σημεία.
- Συλλέξτε δείγμα ώστε να καλύψετε την άκρη του Στελέχους Συλλογής.
- **ΜΗΝ ΥΠΕΡΦΟΡΤΩΝΕΤΕ ή ΓΕΜΙΖΕΤΕ ΤΟ ΦΙΑΛΙΔΙΟ.**
- **ΜΗΝ ΧΥΣΕΤΕ ΕΞΩ ΤΟ ΥΓΡΟ του φιαλιδίου.**
- Με την βοήθεια μιας μπατονέτας απομακρύνετε από τον στυλεό το επιπλέον δείγμα κοπράνων που συλλέξατε.



Φιαλίδιο συλλογής δείγματος

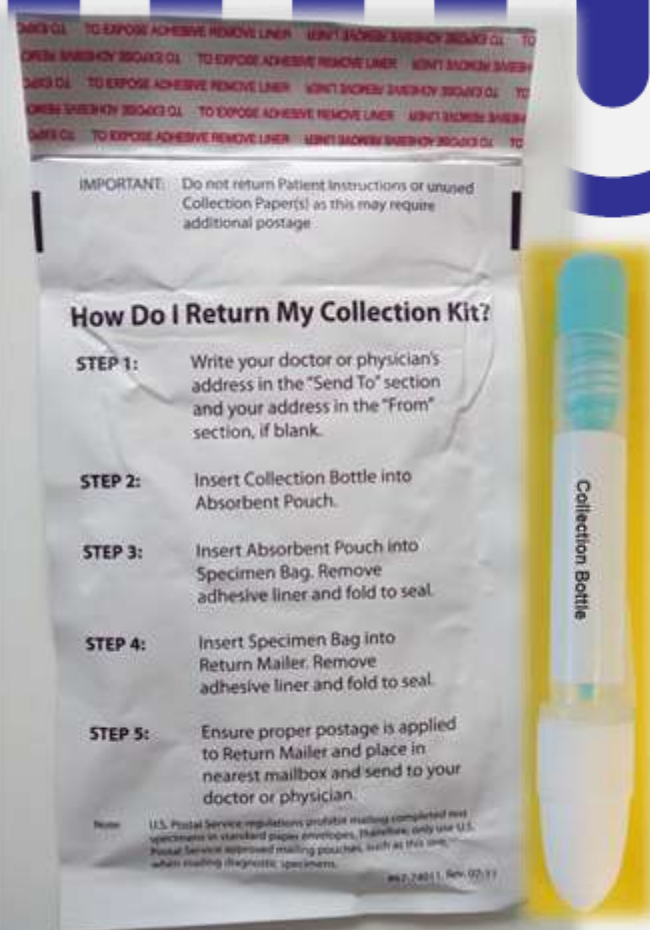
- Κρατήστε το φιαλίδιο συλλογής κατακόρυφα και βιδώστε το γαλάζιο καπάκι και σφίξτε ασφαλώς.
- **Προσοχή μην χύσετε το περιεχόμενο.**

Απορρίψτε το υπόλοιπο δείγμα κοπράνων και το Χαρτί Συλλογής στην λεκάνη (είναι βιοδιασπώμενο).



Ειδικός φάκελος μεταφοράς

- Τοποθετήστε το φιαλίδιο εντός του φακέλου και ασφαλίστε με την αυτοκόλλητη ταινία του φακέλου.



- Το φακελάκι με την ένδειξη DyonHpsA (1), **δεν** πρέπει να ανοιχθεί.
- Να παραδοθεί μαζί με το σφραγισμένο φάκελο (2) του φιαλιδίου συλλογής του δείγματος στον φαρμακοποιό ή στον ιατρόςας.



Help Desk: 211 8004723

Πληροφορίες: www.dyonmedical.com

Δίνονται όλες οι απαραίτητες συμβουλές τόσο στον Ε.Υ. όσο και στον ασθενή, για την ορθή και αξιόπιστη εφαρμογή της δοκιμασίας. Μπορείτε να δείτε πιο φαρμακείο έχει το προϊόν, ώστε να εξυπηρετηθείτε άμεσα.



DyonMed S.A.

Point of Care Solutions

