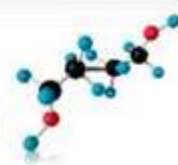




DyonMed S.A.

Point of Care Solutions



PREVENTION | DIAGNOSIS | TREATMENT EVALUATION



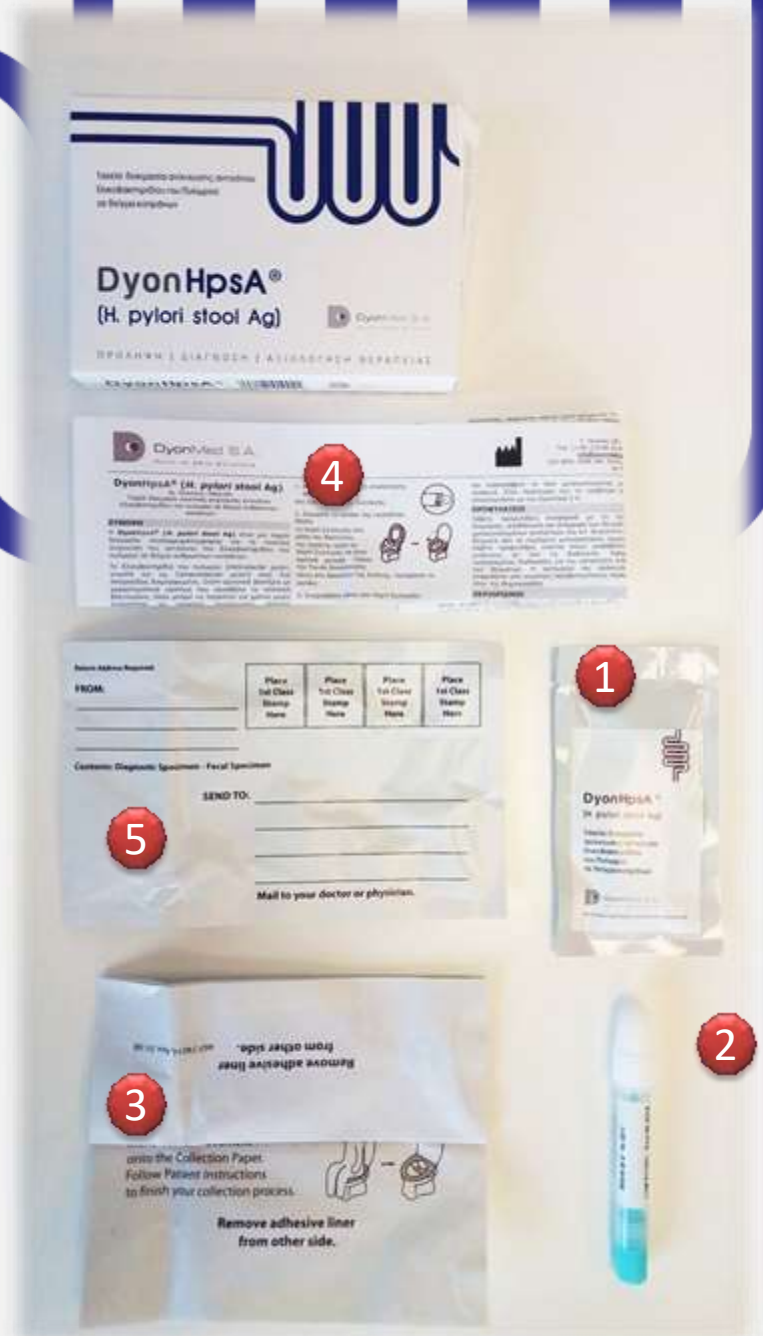
ΟΔΗΓΙΕΣ ΕΞΕΤΑΣΗΣ ΔΕΙΓΜΑΤΟΣ ΕΡΜΗΗΝΕΙΑ ΑΠΟΤΕΛΕΣΜΑΤΩΝ

Από τον Επαγγελματία Υγείας

DyonHpsA[®]
(H. pylori stool Ag)

Τα περιεχόμενα της συσκευασίας είναι:

1. Κασέτα ανοσοχρωματογραφίας
2. Φιαλίδιο συλλογής δείγματος
3. Χαρτί συλλογής δείγματος
4. Φύλλο οδηγιών
5. Ειδικός φάκελος μεταφοράς ή αποστολής δείγματος



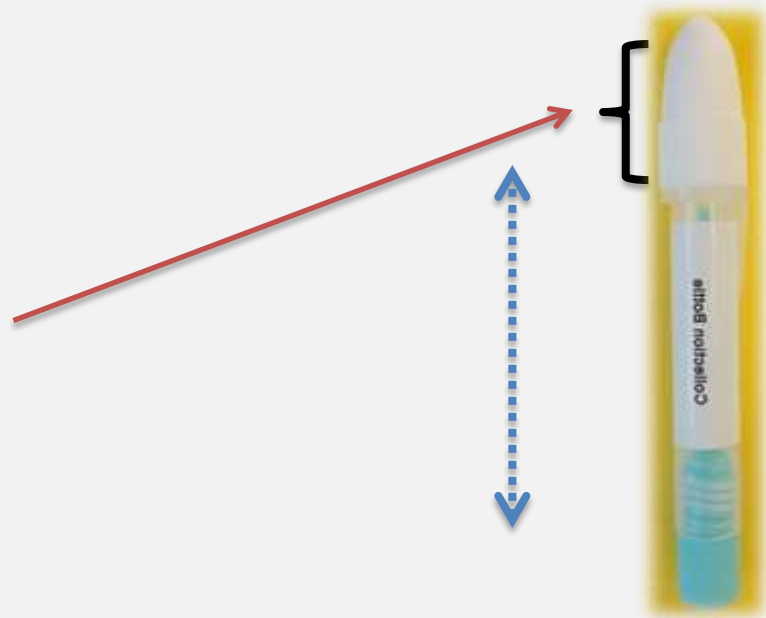
Ο εξεταζόμενος θα σας επιστρέψει:

1. Το φακελάκι με την ένδειξη DyonHpsA **(1)** της κασέτας ανοσοχρωματογραφίας.
2. Τον σφραγισμένο φάκελο **(2)** με το φιαλίδιο συλλογής του δείγματος των κοπράνων του.



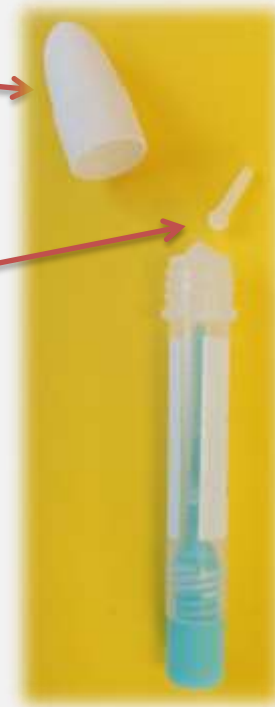
Φιαλίδιο συλλογής δείγματος

1. Ανακινήστε δυνατά το Φιαλίδιο Συλλογής, ώστε να υπάρχει καλή διαλυτοποίηση του δείγματος.
2. Κρατήστε το Φιαλίδιο Συλλογής, έτσι ώστε το γαλάζιο πώμα να είναι προς τα κάτω.
3. Ξεβιδώστε το λευκό πώμα, στην άκρη του φιαλιδίου.



Φιαλίδιο συλλογής δείγματος

1. Αφού ξεβιδώσετε το λευκό πώμα, στην άκρη του φιαλιδίου, κρατήστε με προσοχή και με τεντωμένο χέρι, έχοντας βάλει απορροφητικό χαρτί στην άκρη του φιαλιδίου,
2. Πιέστε τη διάφανη πλαστική άκρη μέχρι να σπάσει.



Κασέτα ανοσοχρωματογραφίας

1. Τοποθετήστε την κασέτα ανοσοχρωματογραφίας σε επίπεδη ομαλή επιφάνεια.
2. Γυρίστε ανάποδα το Φιαλίδιο Συλλογής και πιέστε το σχετικά δυνατά, ώστε να πέσουν **2 - 4** σταγόνες διαλυτοποιημένου δείγματος μέσα στην ειδική στρογγυλή οπή της κασέτας εξέτασης (θέση "SAMPLE").



Κασέτα ανοσοχρωματογραφίας

1. Αμέσως ξεκινήστε το χρονόμετρο (δεν περιέχεται στη συσκευασία)
2. Παρατηρείστε το διαλυτοποιημένο δείγμα να μετακινείται προς τις ζώνες (T) και (C).
3. **4. Ερμηνεύστε τα αποτελέσματα στα 10 λεπτά.**
5. **Μην ερμηνεύετε μετά από 20 λεπτά**



Θετικά Αποτελέσματα

= 2 έγχρωμες γραμμές

- Μία έγχρωμη γραμμή θα εμφανιστεί στη Ζώνη Εξέτασης (T) και μία στη Ζώνη Ελέγχου (C). Αυτό δεικνύει την παρουσία μικροσκοπικού αίματος στο δείγμα.
- Οποιασδήποτε έγχρωμη γραμμή στη Ζώνη (T) αντιστοιχεί σε θετικό αποτέλεσμα.
- Η ένταση του χρώματος στη Ζώνη (T) μπορεί να είναι εντονότερη ή αχνότερη από την ένταση του χρώματος στη Ζώνη (C).



Αρνητικά Αποτελέσματα

= 1 έγχρωμη γραμμή

Μία έγχρωμη γραμμή εμφανίζεται μόνο στη Ζώνη Ελέγχου (C).



Άκυρο

= **Απουσία** έγχρωμης γραμμής στη Ζώνη Ελέγχου (C).

- Το τεστ είναι άκυρο εφόσον δεν εμφανιστεί καμία γραμμή στη Ζώνη Ελέγχου (C),
- ακόμα και αν μια έγχρωμη γραμμή έχει εμφανιστεί στη Ζώνη Εξέτασης (T).
- Αν συμβεί αυτό ξαναδιαβάστε τις οδηγίες και επαναλάβετε το τεστ χρησιμοποιώντας μια νέα συσκευή.
- Στην περίπτωση που το πρόβλημα επιμένει επικοινωνήστε μαζί μας.



Help Desk: **211 8004723**

Πληροφορίες: www.dyonmedical.com

Δίνονται όλες οι απαραίτητες συμβουλές τόσο στον Ε.Υ. όσο και στον ασθενή, για την ορθή και αξιόπιστη εφαρμογή της δοκιμασίας. Μπορείτε να δείτε πιο φαρμακείο έχει το προϊόν, ώστε να εξυπηρετηθείτε άμεσα.



DyonMed S.A.

Point of Care Solutions

